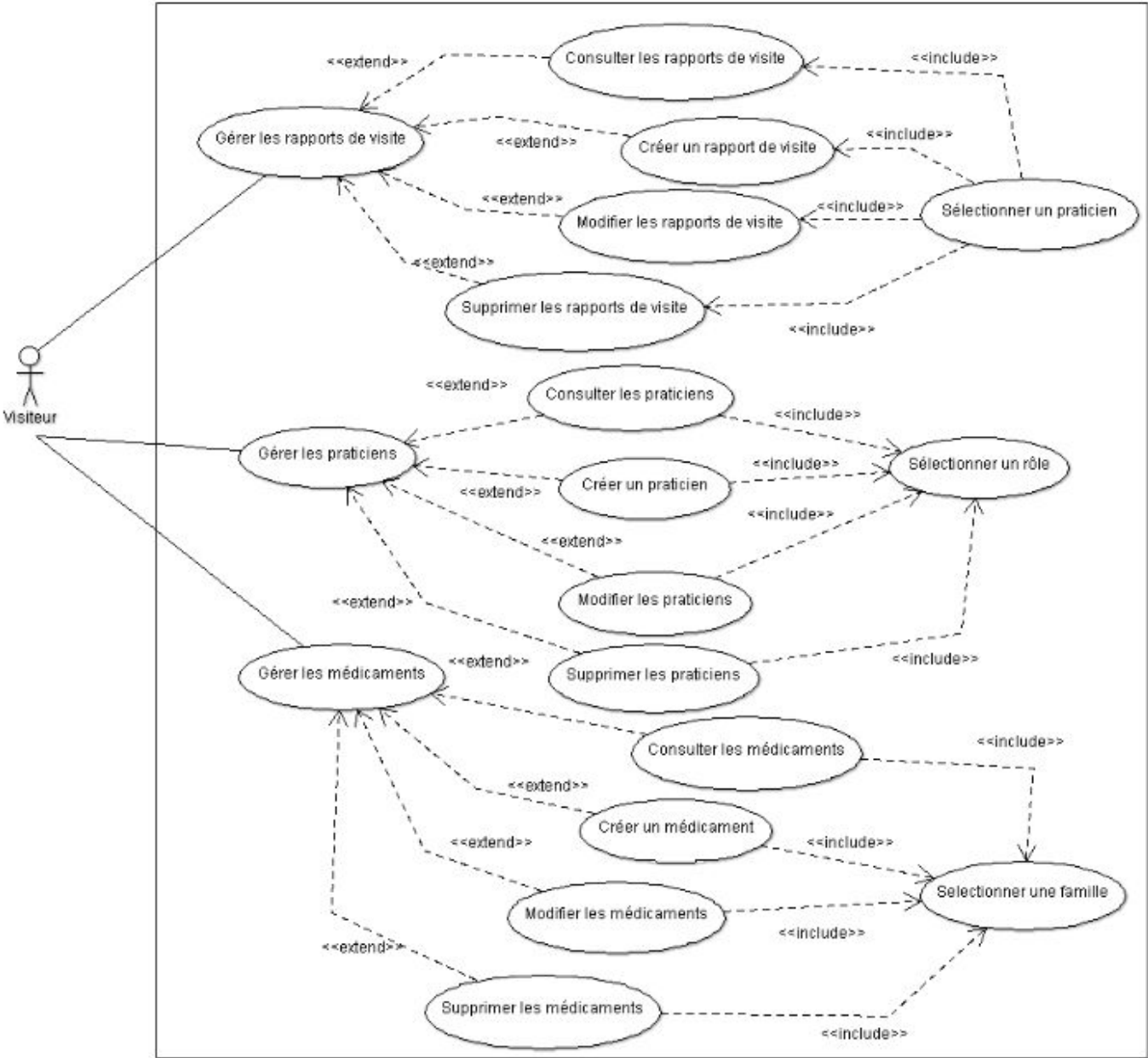


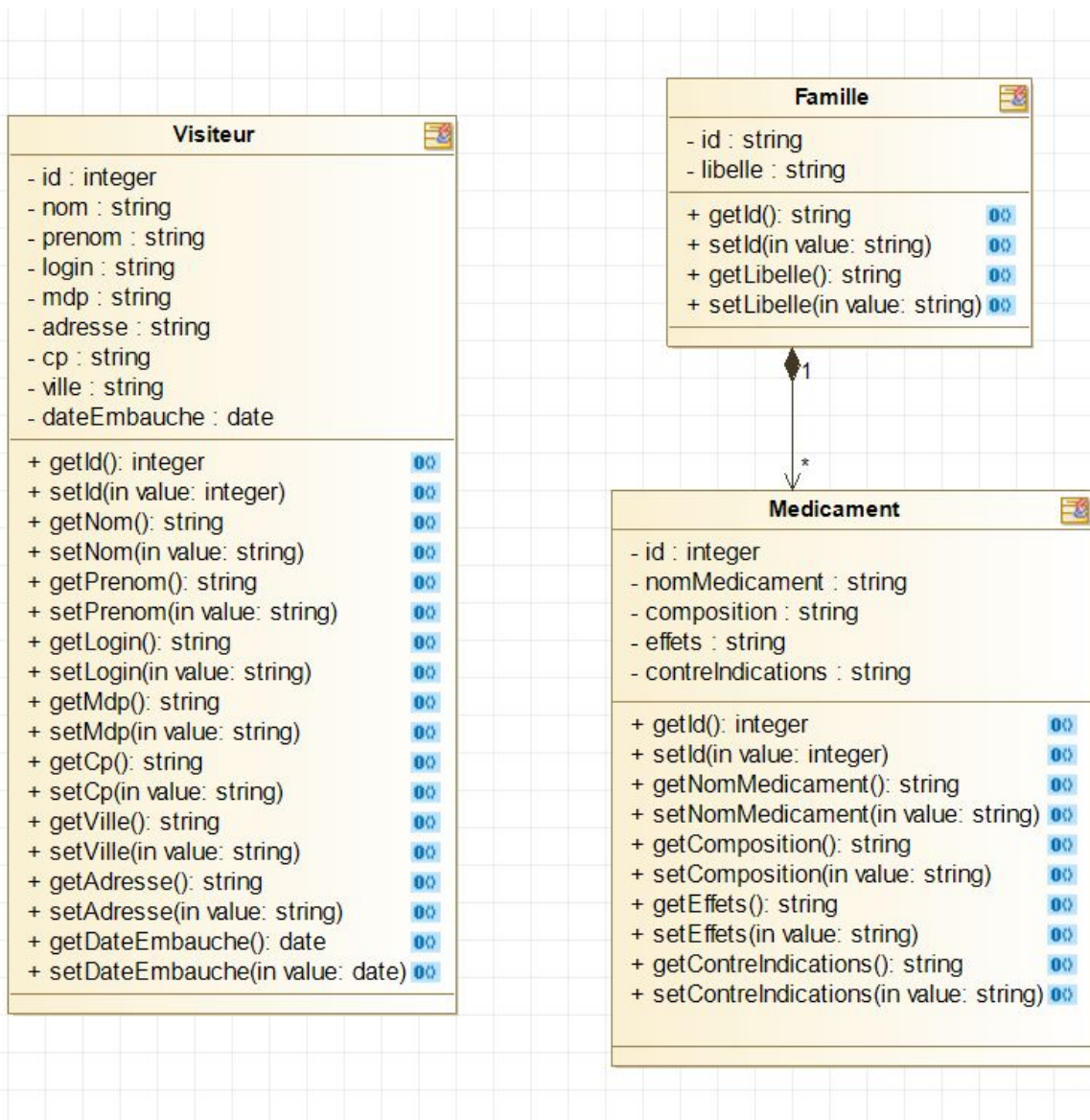
# Documentation Technique - Mission 3 (Médicaments)

## 1. Diagramme de cas d'utilisation



Condition : Toute action nécessite d'être connecté(e)

## 2. Diagramme de classes

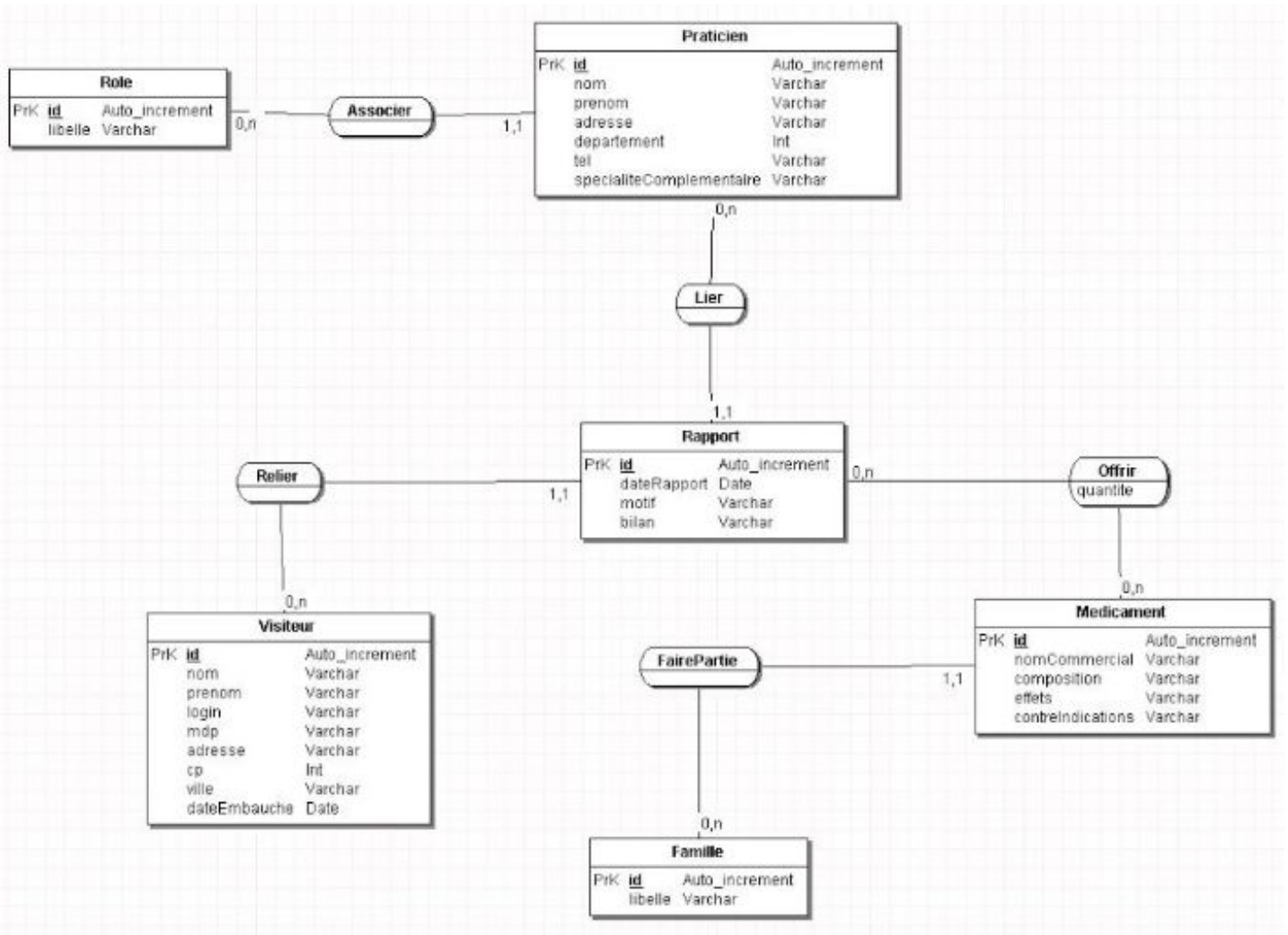


La mission 3 de ce projet, dont je m'occupe, consiste uniquement en la consultation des médicaments par familles par les visiteurs.

### 3. Persistence des données

Concernant le stockage persistant des données, une SGBDR SQLite est utilisé pour sauvegarder les données de l'application sur le smartphone (local).

Modèle conceptuel des données :



Cet MCD a été réalisé en commun pour toutes les missions de ce projet, d'où les Entités dont je ne me suis pas occupé.

## 4. Maquettes

### Page de connexion

Connexion

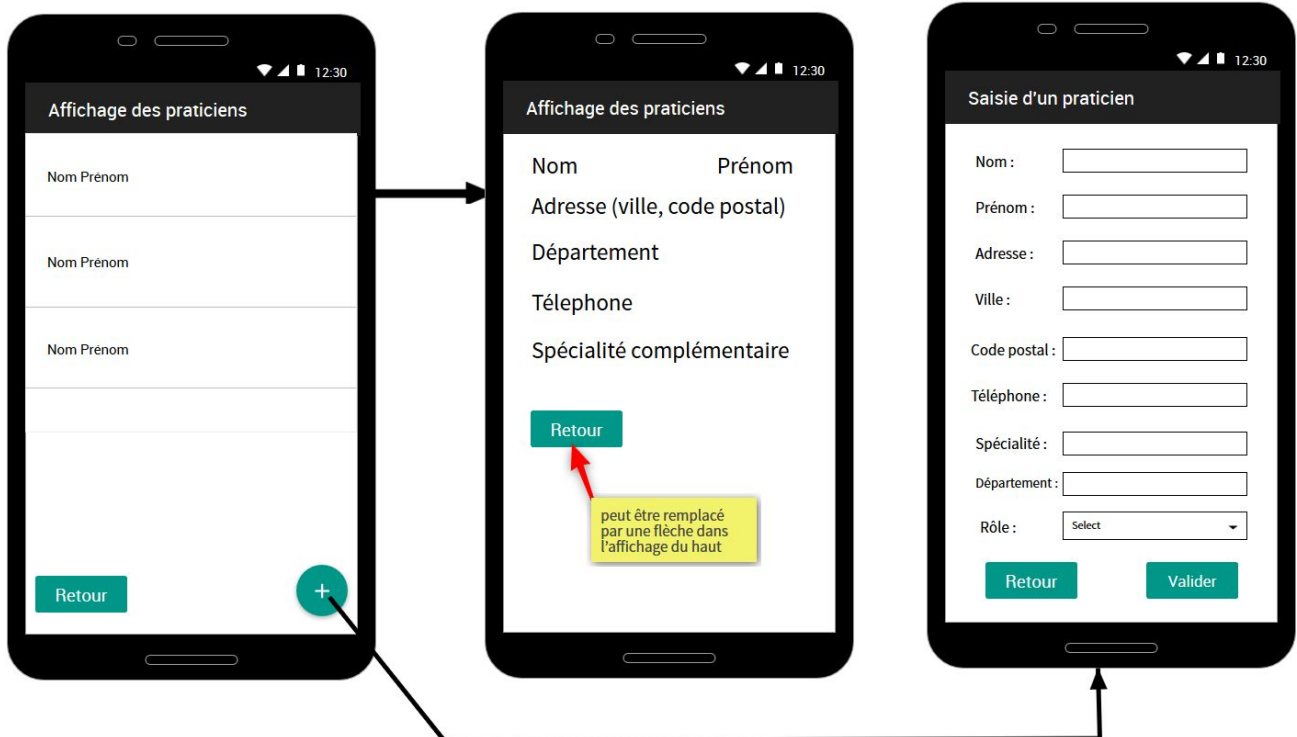
Connexion :

Login :

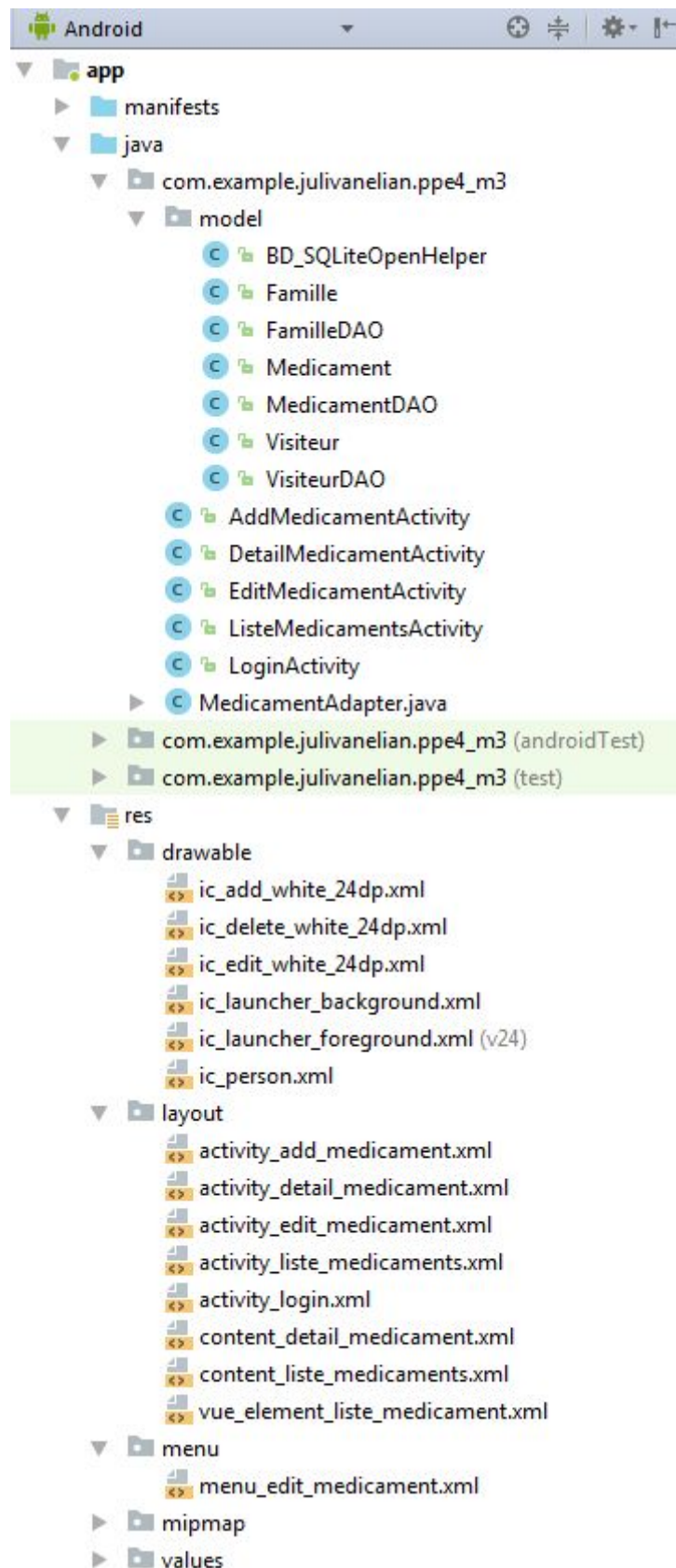
Mot de passe :

Valider

### Flux d'utilisation de l'application



## 5. Arborescence du projet



## 6. Javadoc

La Javadoc est disponible sur mon portfolio à l'adresse suivante : [Javadoc](#)